

MONTHLY MEMBERSHIP PROGRESS REPORT

LOCAL PORTUGAL

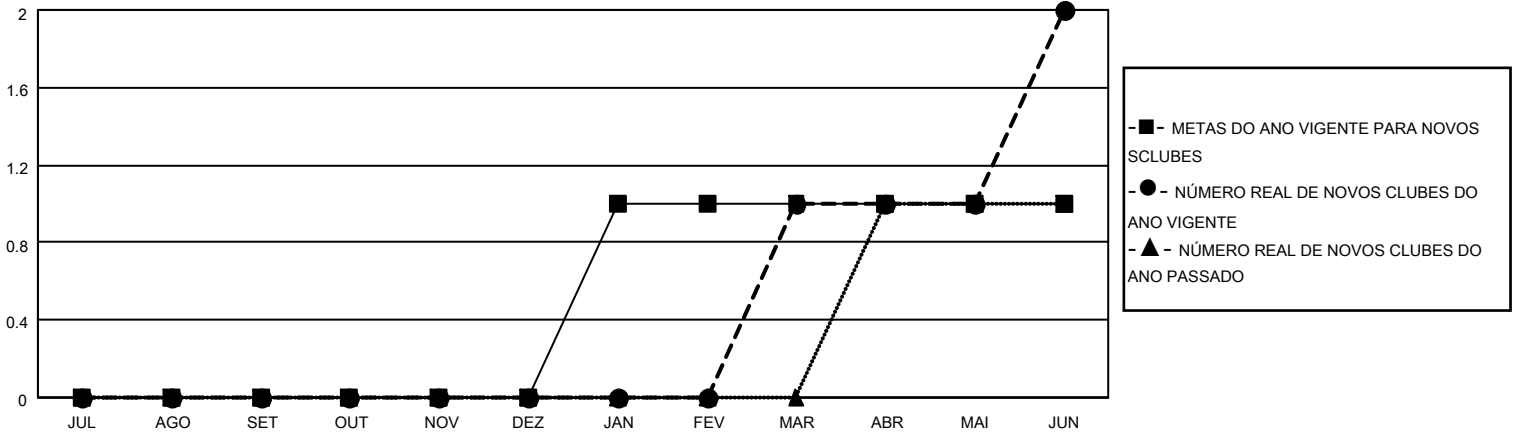
District 115CS

Results as of: 6/30/2023

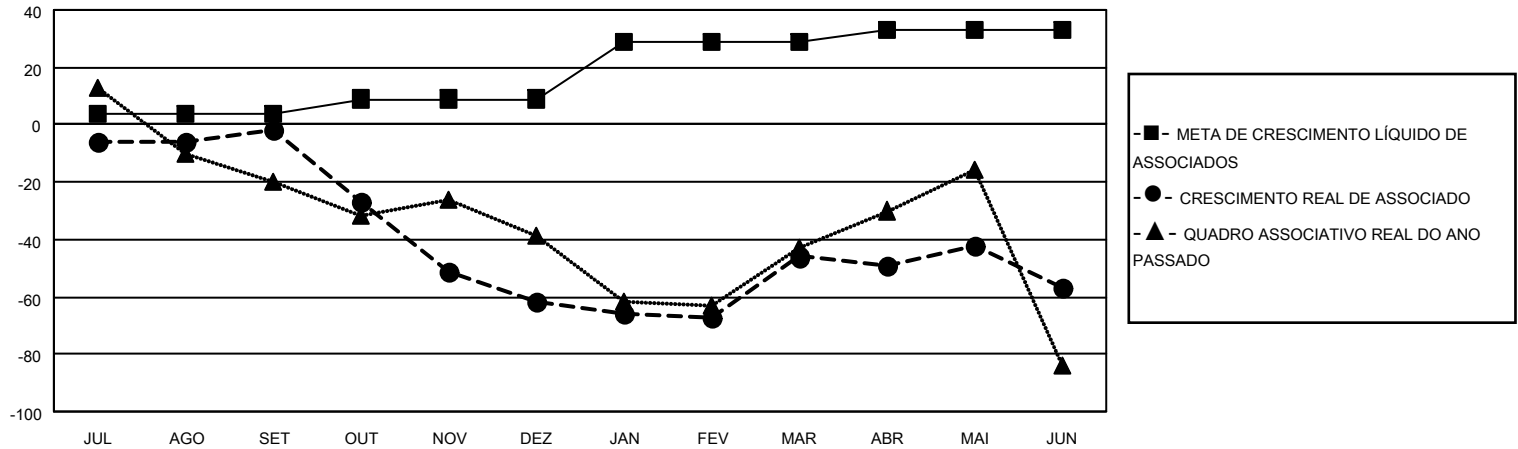
Clubes			
RESULTADOS PARA 2022-2023			
TRIMESTRE	META DE NOVOS CLUBES	NOVOS CLUBES	CLUBES BAIXADO
JUL/AGO/SET	0	0	2
OUT/NOV/DEZ	0	0	2
JAN/FEV/MAR	1	1	1
ABR/MAI/JUN	0	1	3

Sócios			
RESULTADOS PARA 2022-2023			
TRIMESTRE	META DE CRESCIMENTO LÍQUIDO DE ASSOCIADOS	CRESCIMENTO REAL DE ASSOCIADO	BAIXA REAL DE ASSOCIADOS (incluindo transferências)
JUL/AGO/SET	4	33	17
OUT/NOV/DEZ	5	14	72
JAN/FEV/MAR	20	47	28
ABR/MAI/JUN	4	75	79

CUMULATIVO DO NÚMERO REAL E METAS DE NOVOS CLUBES



CUMULATIVO DO NÚMERO REAL E METAS DE SÓCIOS



CLUBES BAIXADOS: 8	31 CLUBS OF 58 ADICIONADO 1 OU MAIS NOVOS SÓCIOS	<u>DISTRIBUIÇÃO POR SEXO</u>	
<u>SÓCIOS BAIXADOS</u>		MASCULINO	643 (54.26%)
FALECIDO	10	FEMININO	541 (45.65%)
CLUBES CANCELADOS	68	NON BINARY	0 (0.00%)
OUTRO	118	PREFER NOT TO ANSWER	1 (0.08%)
TOTAL	196	TOTAL DE ASSOCIADOS EM UNIDADES FAMILIARES	322
	CLIQUE AQUI PARA OS DADOS CUMULATIVOS DO QUADRO ASSOCIATIVO	ASSOCIADOS FAMILIARES PAGANDO A METADE DAS QUOTAS	165